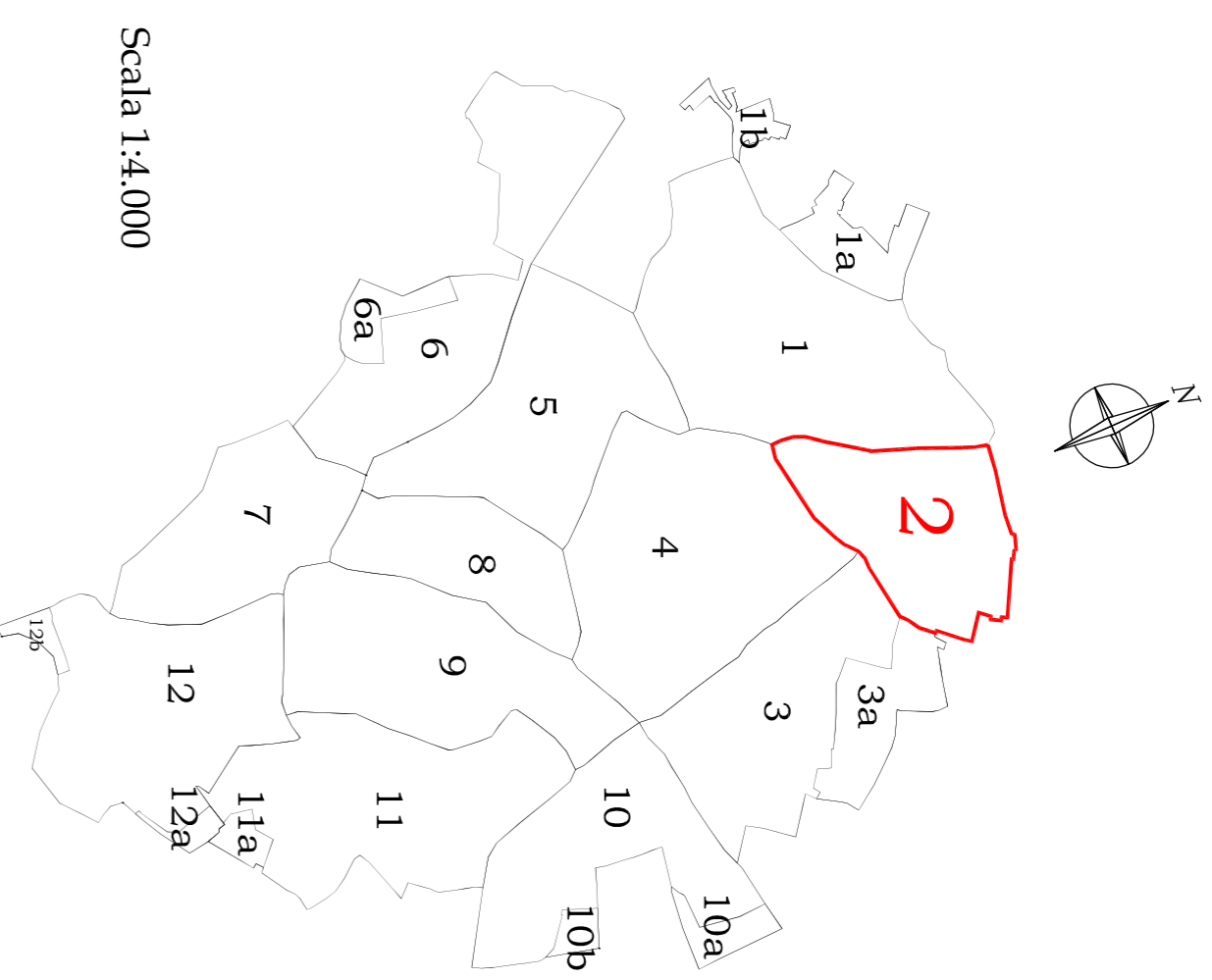
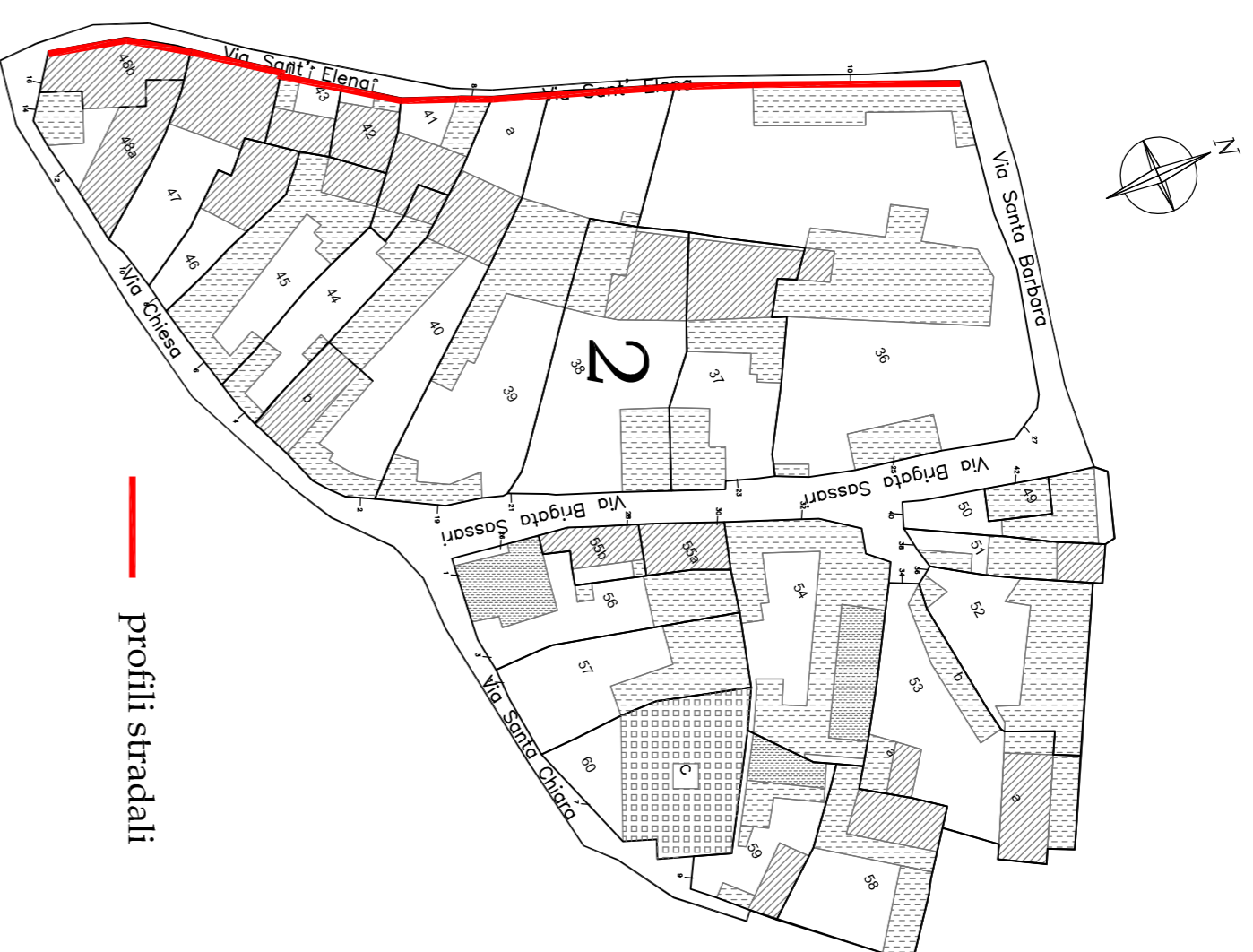


Planimetria Nucleo A1
Centro Storico



Scala 1:4.000

Comparto interessato
allo studio



Scala 1:500

profili stradali

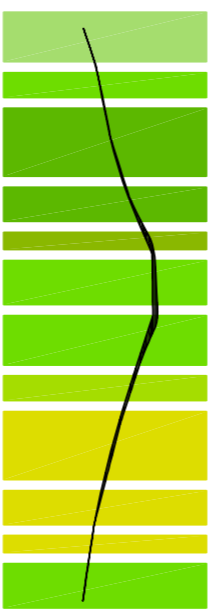
LEGENDA

TIPI D'INTERVENTI TECNICI- ESTETICI:

- 1 Consolidamento statico
- 2 Restaurazioni
- 3 Eliminazione superfetazioni
- 4 Manutenzione Ordinaria
- 5 Manutenzione Straordinaria
- Restauo conservativo
- Ampliamento

PRESCRIZIONI SPECIFICHE:

- Ripristinare o Eliminare intonaci non tradizionali:**
- A - FINITURE FACCIATE e MURI PERIMETRALI
 - A1 - Ripristino intonaci tradizionali
 - A2 - Eliminare intonaci plastici
 - A3 - Eliminare rivestimenti in piastrella, cotto e simili dalle pareti e/o zoccoli
 - A4 - Eliminare intonaco graffiato, patina di neve, terranova dalle pareti e/o zoccoli
 - A5 - Ripristino murature faccia a vista
 - A6 - Intonacare cordoli o muri in cemento o blocchetti non intonacati
 - A7 - Eseguire integrità corrispondente all'abaco allegato
 - A8 - Muro perimetrale e recinzioni secondo abaco
- Eliminare o mitigare:**
- C - COMPLEMENTI
 - C1 - Cavi elettrici o tubazioni esterni
 - C2 - Torrioni di calore
 - C3 - Antenne
 - C4 - Scaldabagni
 - C5 - Insegne caricate nei colori e/o eccessive nelle forme e nelle dimensioni
 - C6 - Spazi pubblicitari
- Eliminare e sostituire con elementi tradizionali:**
- B - SERRAMENTI
 - B1 - Serramenti in alluminio-pvc-metallo
 - B2 - Serramenti in legno ma differenti dal tradizionale
 - B3 - Serramenti in alluminio-pvc-metallo
 - B4 - Allunghe in alluminio-pvc-metallo-legno
 - B5 - Carcinoni e/o persiane verso spazi pubblici sotto i 4,50m
 - B6 - Carcinelli in alluminio-pvc-metallo
 - C - GRADINI
 - C1 - Gradini con rivestimenti non tradizionali
 - C2 - Gradini su spazio pubblico
 - D - ACCETTI
 - D1 - Accetti non chiusi fuori norma o ricadenti su spazi pubblici con altezze all'interno inferiori a 4,50m
 - D2 - Ripareti non corrispondenti a quelli tradizionali
 - D3 - Modanature esterne a quelle tradizionali
 - D4 - Stipiti ed architravi con rivestimenti non tradizionali
 - D5 - Soglie e davanzali realizzati con rivestimenti non tradizionali
 - D6 - Pensiline
 - E - CANALI DI GONDA E PLUVIALI
 - E1 - Canale di gonda con sagoma non tradizionale
 - E2 - Canale di gonda in p.v.c. e/o lamiera
 - E3 - Pluviale in p.v.c. e/o lamiera
 - F - COPERTURE
 - F1 - Coperture in detriti



Piano Particolareggiato
del centro di Antica e Prima Formazione
in adeguamento al P. P. R.

COMUNE DI GENONI

PROVINCIA DI ORISTANO

IL SINDACO

Sig. Roberto Suddi

IL RESPONSABILE DEL SERVIZIO

Arch. J. Pirella Penu

PROGETTISTI COORDINATORI

Dott. Ing. Giulia Bagnolo

Dott. Ing. Antonella Saba

Dott. Arch. Francesca Picciari

COPROGETTISTI

Dott. Ing. Alessio Azzi

Dott. Ing. Maria Elena Piras

GRAFICHE E REDIGER

Designer Simona Cardia

Designer Paola Saba

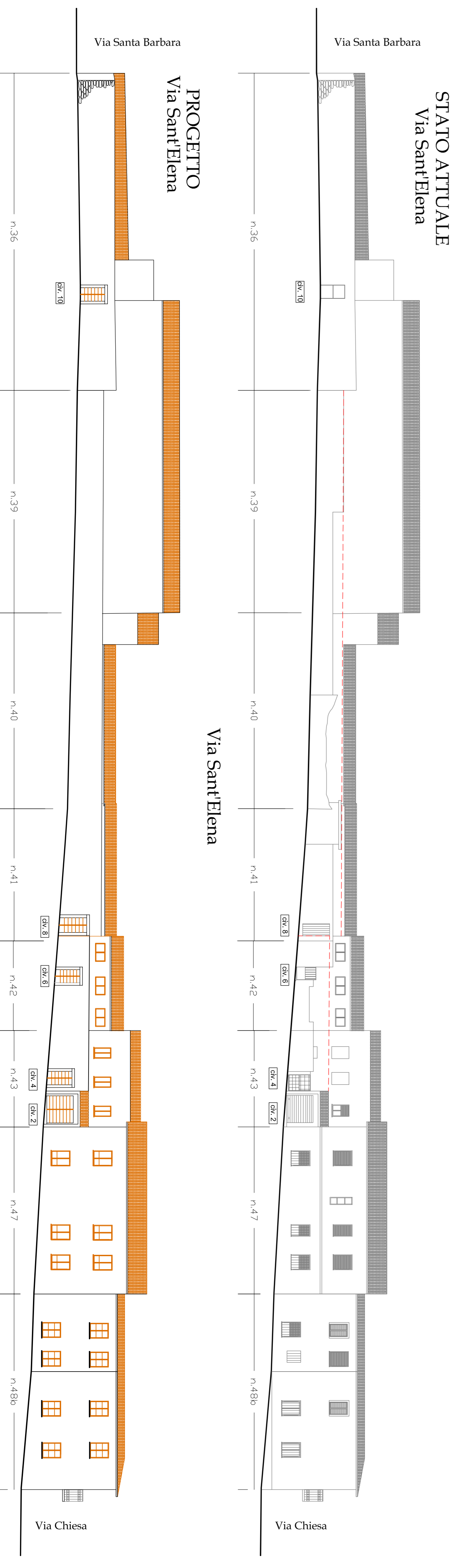
PROFILI STRADALI

COMPARTO

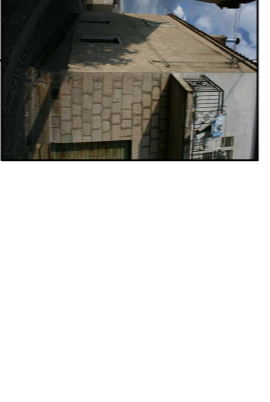
2

VIA SANTI'ELENA

STATO ATTUALE E DI PROGETTO



Fabbricato num. Numero civico	Numero civico	Tipologia intervento	Prescrittori
36	10	4	B1
39	5	5	A8
40-41	8	5	A1,A6,A7,A8
42	6	5	A1,A7,B4,E1,E2,E3,G2
43	2	5	A7,B1,B4,B6,E1,E2
47	5	5	A4,A6,A7,B4
48b	4	4	A1,A6,A7,B1,B4,C1



SCALA 1:200

TAVOLA N.

S 2 E

GENONI 2014